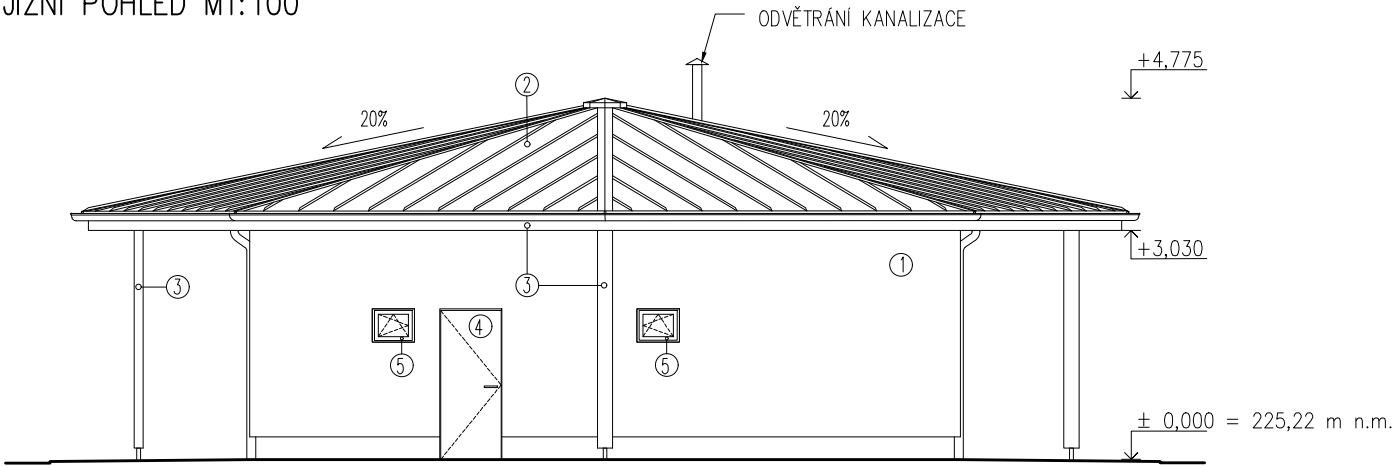
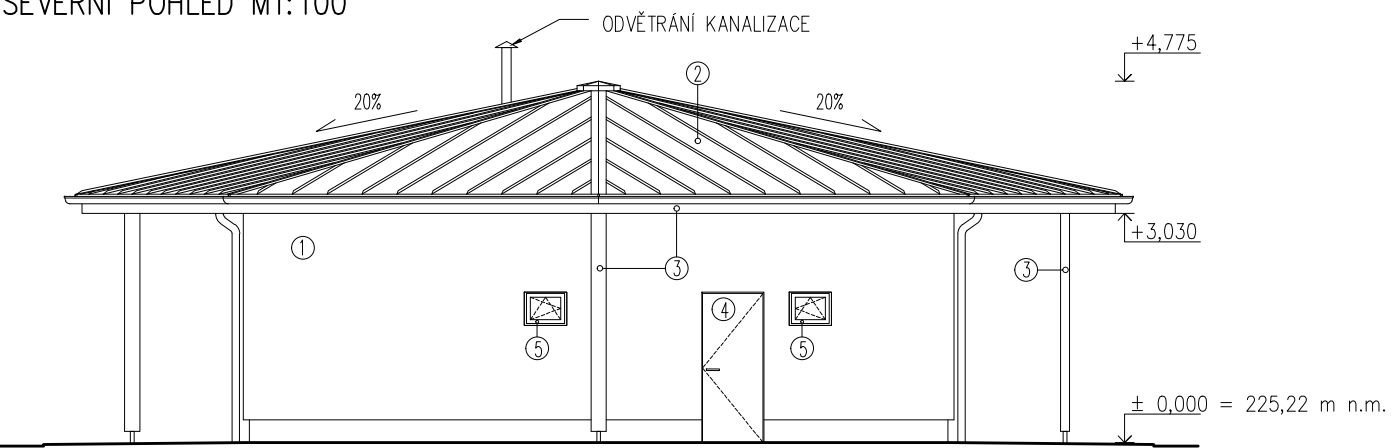


JIŽNÍ POHLED M1:100



SEVERNÍ POHLED M1:100



LEGENDA VNĚJŠÍCH MATERIÁLŮ

- 1 PROBARVENÁ VNĚJŠÍ OMÍTKA PRO KONTAKTNÍ ZATEPLENÍ V ODSTÍNU RAL, STEJNÉM JAKO NA OSTATNÍCH OBJEKTECH (tj. RAL 0920 90 30)
- 2 PLECHOVÁ KRYTINA Ti-Zn PLECH
- 3 DŘEVĚNÉ PRVKY OPATŘENÉ BEZBARVÝM LAKEM PROTI HNILOBĚ, PLÍSNÍM, ŠKŮDCŮM POVĚTRNOSTNÍM PODMÍNKÁM
- 4 PLASTOVÉ VSTUPNÍ DVEŘE OPATŘENÉ PPL/HPL FOLIÍ S DEKOREM DŘEVA
- 5 PLASTOVÁ OKNA S DEKOREM DŘEVA A IZOLAČNÍM DVOJSKLEM

objednatel



MĚSTSKÁ ČÁST PRAHA 5
NÁM. 14. ŘÍJNA 1381/4
PRAHA 5, PSČ 150 22

GENERÁLNÍ PROJEKTANT

PROJEKTOVÁ, INŽENÝRSKÁ
A KONSULTAČNÍ ORGANIZACE

DESIGN, ENGINEERING AND CONSULTING ORGANIZATION

Podbabská 1014/20, 160 00 Praha 6
tel.: 420 220 188 301
IČ 60193280
e-mail: vpupraha@vpupraha.cz

S–JTSK

± 0,000 = 225,22 mm Bpv

PROJEKTOVÁ, INŽENÝRSKÁ A KONSULTAČNÍ ORGANIZACE				<div> VPÚ DECO PRAHA a.s. PODBAŠSKÁ 20, 160 00 PRAHA 6</div>	
CERTIAKÁT ISO 9001 IČO 60193280					
PROJEKTANT	VYPRACOVAL	KONTROLA	HIP	ATELIÉR POZEMNÍCH STAVEB	
Ing.arch.Tomáš Brix	Ing.arch.Tomáš Brix	Ing. Jan Polívka	Ing. Jan Polívka		
				ČÍSLO ZAKÁZKY 2–0480–00/20	
AKCE ZŠ a MŠ Kořenského, objekt Pod Žvahovem 463/21, PRAHA 5–Hlubočepy–rekonstrukce objektu A.O.O_Architektonicko – stavební řešení				DOKUMENTACE DŮR+DSP	
				MĚŘITKO 1:100	
				DATUM 04.2018	
				POČET FORMÁTŮ 2 A4	
OBSAH PŘÍLOHY				ČÍSLO KOPIE	ČÁST D
Pohled severní a jižní				KÓD	
DOKUMENTACI LZE UŽÍVAT POUZE VE SMYSLU PŘÍSLUŠNÉ SMLOUVY O DÍLO. VÝKRES, ČI JEHO ČÁST, MŮŽE BÝT KOPIROVÁN NEBO JINÝM ZPŮSOBEM ROZŠÍŘOVÁN POUZE PO PŘEDCHOZÍM SOUHLASU VPÚ DECO PRAHA a.s.					